



Pelassa



ROMANTIC WINES OF PIEDMONT

Birbet

百薇红

葡萄品种：100%布拉凯多Brachetto。

种植方式及密度：居约式；4800株/公顷。

葡萄园平均海拔：330米。

采摘时间：9月1日-10日。

酿造工艺：16℃下发酵4天左右。

风格特点：宝石红，泛紫色边缘；充满草莓、覆盆子和黑莓等香气；果味甜美，酸度适宜，结构平衡，余味中等。

配餐建议：既可作为餐后酒搭配甜点，又可单饮；推荐搭配冰激凌和蜜饯桃。

Packaging information

Code EAN/bottle: 8033564390074

Code EAN/case: 8033564390579

Cod. customs: 22 04 3010

Bottles per case: 6

Cases per pallet 80x120: 95 = 19 x 5

Dimensions case (cm): (l) 26,5 x (w) 17,5 x (h) 31

Glass weight (g): 500

Case weight (kg): 7,9

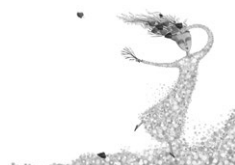
Enjoy it while listening to

JACQUES

OFFENBACH

Les contes d'Hoffmann

推荐音乐：奥芬巴赫，《霍夫曼的故事》。



Copyright © 2012 Azienda Agricola Daniele Pelassa. All Rights Reserved

Azienda Agricola Daniele Pelassa

Borgata Tucci, 43 - 12046 Montà d'Alba (CN) ITALIA - tel. e fax +39 0173.971312
P.iva 02915690040 skype: pelassa.daniele pelassa@pelassa.com www.pelassa.com